

Medición en silos de pienso con Levelflex FMP56

GUCO confía en los radares guiados de Endress+Hauser



GUCO (Ganadería Unida Comarcal) es una fábrica de piensos del Grupo Arcoíris fundada 1978. El acta de constitución fue firmada por 52 ganaderos de la Comarca del Matarraña con la finalidad de fabricar piensos conjuntamente. En la actualidad GUCO cuenta con más de 600 socios en Teruel, Zaragoza, Castellón y Tarragona y elabora piensos para todo tipo de ganado, alcanzando una producción de 86.000 toneladas anuales.



Fábrica GUCO en Matarraña

Descripción de la aplicación

En la planta disponen de una veintena de silos con una altura máxima de 10 metros en los que se puede almacenar piensos, grano y harinas de distintos tipos. En la aplicación aquí expuesta se trata de un silo metálico con refuerzos en cruz y fondo cónico. La medida total del silo incluido el fondo cónico es de unos 10 m y se quiere medir lo más al final posible.

Retos de la aplicación

El reto principal de la aplicación es buscar un instrumento con una buena relación calidad precio que permita medir lo más abajo del silo posible. En el momento de la descarga se produce mucho polvo y es preferible que el instrumento no requiera de aire de limpieza y con el mínimo mantenimiento posible. El silo está reforzado con crucetas metálicas que no deben interferir en la medida.

Instrumento seleccionado

El instrumento seleccionado es un radar guiado Levelflex FMP56 de 12 m de Longitud. Gracias a la frecuencia de trabajo y al tipo de ondas este equipo funciona perfectamente sin



FMP56-BEACCALAABGDE+AD

aire de limpieza y sin mantenimiento en ambientes pulverulentos. Con el fin de llegar lo más al final del fondo posible se ha fijado el final de la sonda con un tornillo en una pletina soldada en el final del cable. De este modo también se evitan los ecos interferentes de la estructura metálica de refuerzo.

Resultados de la medición

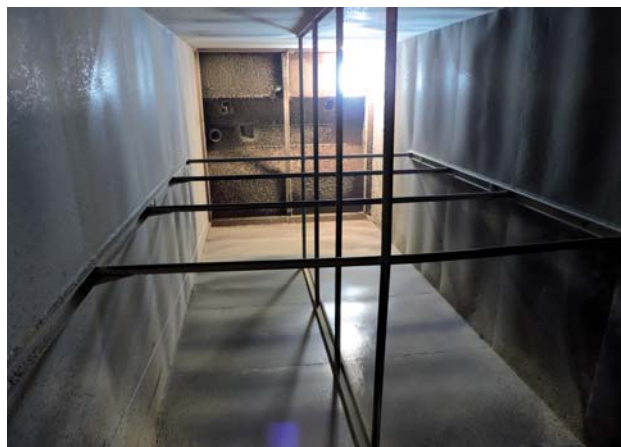
Los resultados de la medición son inmejorables. El equipo empieza a detectar producto aproximadamente a los 100 kg de carga. Tal y como muestra la curva envolvente (ver página 2), el equipo detecta nivel a 9,20 m con un eco con mucha calidad a pesar del ambiente pulverulento de carga y no disponer de aire de limpieza.

Beneficios para el cliente

Los principales beneficios para el cliente es disponer en tiempo real de un inventario gracias a un equipo de medición de nivel seguro, fiable, preciso y económico.



Fijación de la sonda



Interior del silo



Curva envolvente



Levelflex FMP56

España

Endress+Hauser, S.A.
 C/ Danubi, 12
 08174 Sant Cugat del Vallès
 Barcelona
 Tel. 93 480 33 66
 Fax 93 473 38 39
 info@es.endress.com
 www.es.endress.com

CS01442F/23/ES/01.15